

**Российская Федерация
Республика Алтай
Администрация
муниципального образования
«Чойский район»**

**Россия Федерациязы
Алтай Республиканын
«Чой аймак»
муниципал тозолмо
администрациязы**

ПОСТАНОВЛЕНИЕ

Ј Ö П

01 августа 2022 года

с.Чоя

№ 533

**Об утверждении схемы расположения
земельного участка с условным номером
04:02:050404:9:ЗУ1**

В соответствии с пунктом 19 статьи 39.6, пунктом 14 статьи 11.10 Земельного Кодекса Российской Федерации, пунктом 2 статьи 3.3. Федерального Закона от 25 октября 2001 года № 137-ФЗ «О введении в действие Земельного Кодекса Российской Федерации», приказом Министерства экономического развития Российской Федерации от 1 сентября 2014 года № 540 «Об утверждении классификатора видов разрешенного использования земельных участков», на основании заявления Лысенко Елены Ивановны от 25 июля 2022 года, Администрация муниципального образования «Чойский район»

ПОСТАНОВЛЯЕТ:

1. Утвердить схему расположения земельного участка 04:02:050404:9:ЗУ1 в кадастровом квартале 04:02:050404 общей площадью 24971 кв.м., местоположение: Российская Федерация, Республика Алтай, Чойский район, муниципальное образование «Бныргинское сельское поселение». Категория земель – земли запаса.
2. Схема расположения земельного участка на кадастровом плане территории является обязательным приложением к настоящему постановлению, прилагается.
3. Заявителю обеспечить выполнение кадастровых работ в целях государственного учета земельного участка.
4. Срок действия настоящего постановления составляет два года.
5. Настоящее постановление вступает в силу с момента его подписания.
6. Контроль за исполнением настоящего постановления возложить на исполняющего обязанности Первого заместителя Главы администрации муниципального образования «Чойский район» по экономическому развитию сельскому хозяйству, имущественным и земельным отношениям

администрации муниципального образования «Чойский район»
И.С. Королеву.

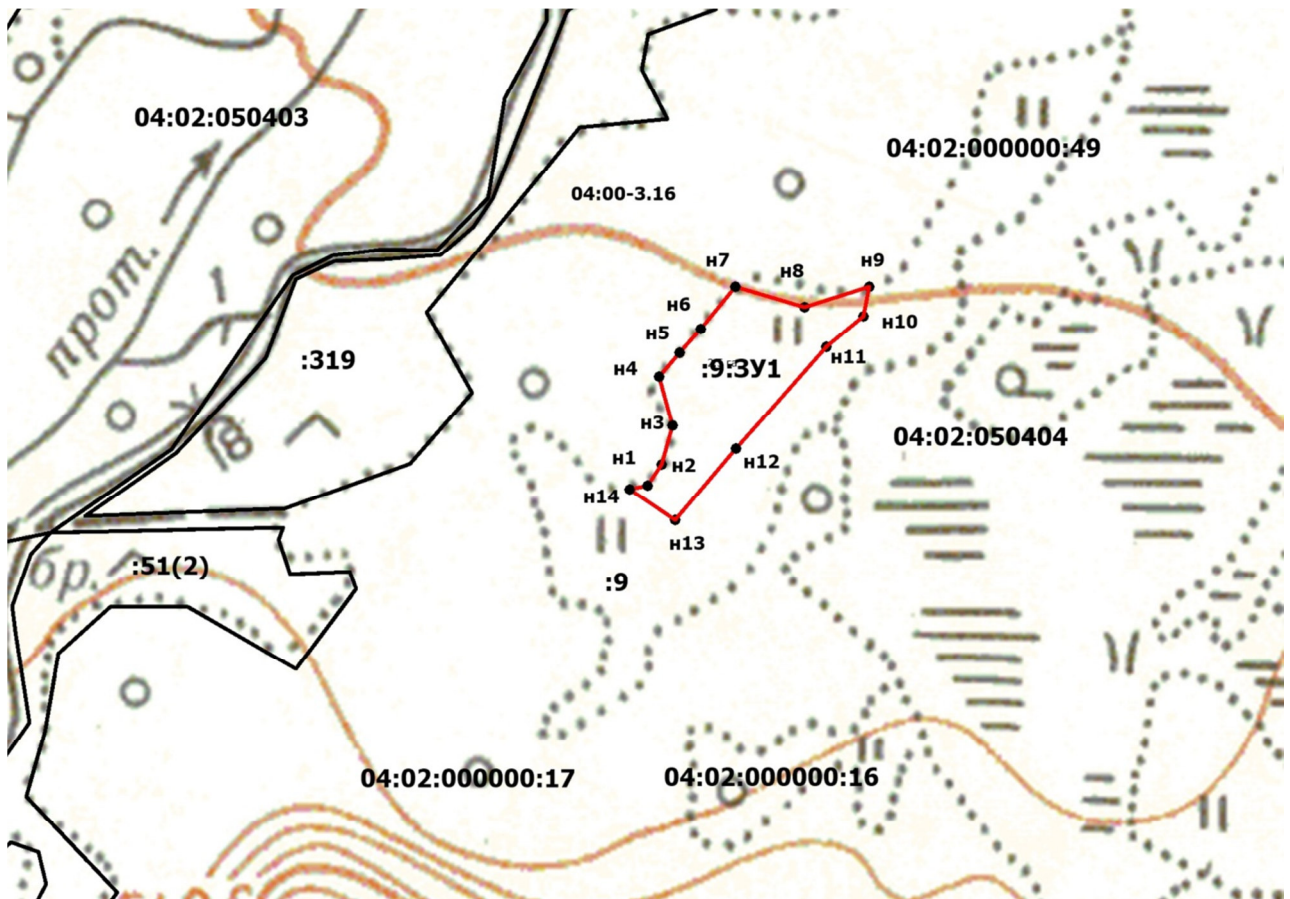
Глава муниципального образования
«Чойский район»

И.А. Русских

Утверждена:
 Постановлением администрации
 муниципального образования «Чойский район»
 № 533 от 01 августа 2022 года

СХЕМА РАСПОЛОЖЕНИЯ ЗЕМЕЛЬНОГО УЧАСТКА НА КАДАСТРОВом ПЛАНЕ ТЕРРИТОРИИ

Условный номер земельного участка 04:02:050404:9:ЗУ1		Система координат: МСК-04. Зона 1	
Площадь земельного участка 24971 м²		Координаты, м	
Обозначение характерных точек границ		X	Y
н1		624979.55	1388164.34
н2		625002.42	1388178.79
н3		625043.67	1388189.70
н4		625094.34	1388174.52
н5		625119.97	1388195.23
н6		625145.10	1388216.94
н7		625190.32	1388252.68
н8		625170.65	1388326.20
н9		625193.30	1388394.19
н10		625162.24	1388389.25
н11		625129.41	1388350.68
н12		625020.52	1388257.05
н13		624943.47	1388194.09
н14		624974.89	1388145.54
н1	624979.55	1388164.34	



Условные обозначения

Масштаб 1:8000

- граница земельного участка установленная в соответствии с федеральным законодательством
- граница образуемого земельного участка
- н1 - характерная точка границы образуемого земельного участка
- :9:ЗУ1 - образуемый земельный участок
- :9 - кадастровый номер земельного участка
- 04:00-3.16 - границы МО

